



eBiHS

Ecole Bilingue Internationale
de Haute-Savoie

REUNION DE RENTREE

BACK TO SCHOOL GENERAL MEETING

Septembre 2022

e

Enjoyment
Plaisir

B

Boldness Audace

i

International
-Imagination

H

Hard work
Effort

S

Sharing

We Are EBiHS!



Ravis de vous accueillir pour cette treizième rentrée de l'EBiHS !

Very happy to welcome you to this thirteenth year at EBiHS!



2010-2022



C'est :

- 6 classes de maternelle / 6 kindergarten classes
- 12 classes d'élémentaire (dont 2 classes créées à la rentrée 2022)
12 elementary classes (2 new classes in september 2022)
- 4 classes de collège / 4 secondary school classes
- 428 élèves / 428 students
- 29 enseignants / 29 teachers
- 61 employés / 61 employees
- Holiday Club / Wednesday Club
- Activités extra-scolaires nombreuses et variées / After school activities

Une association loi 1901

- Un Conseil d'Administration avec Président et secrétaire /trésorier
A Board of Directors with President and Secretary/Treasurer



Label qualité
obtenu en 2017

Un lien avec l'Inspection Académique

- Deux classes sous contrat avec l'Etat / 2 classes under State contract
- **NOUVEAU CETTE ANNEE ! TOUS LES ELEVES DOTES D'UN IDENTIFIANT NATIONAL ELEVE (INE) / NEW ! ALL STUDENTS WITH A NATIONAL STUDENT ID**

I'EBiHS aujourd'hui



Des résultats Cambridge en CM2: Niveau A2/B1

Grade A: 43%

Grade B: 33 %

Grade C: 21%

A1: 3%

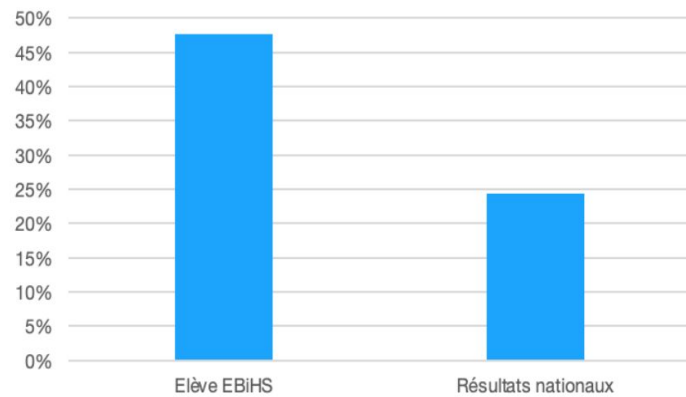
Le Collège - Les résultats du Brevet

Sur 21 élèves, 20 élèves ont obtenu le diplôme avec mention (moyenne nationale 67%) :

> 10 élèves avec Mention Très Bien (plus de 16/20)

> 6 élèves avec Mention Bien (Plus de 14/20)

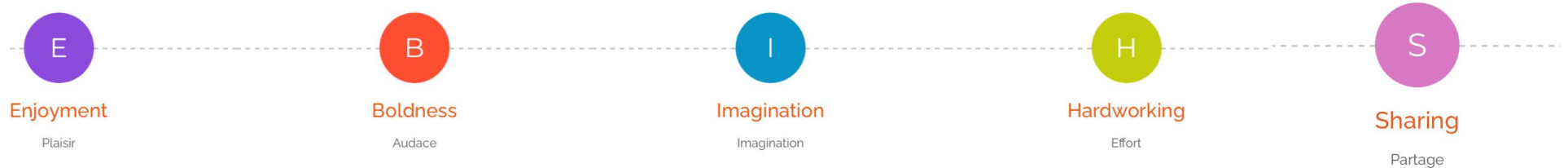
> 4 élèves avec Mention Assez Bien (Plus de 12/20)



Cambridge Assessment
International Education

EBiHS

OUR VALUES



Parents' testimonies:

“...Pour nous parents, un autre point important vient s'ajouter au bilinguisme : Des valeurs essentielles à nos yeux et qui sont ancrées et incarnées au sein de l'EBiHS : Le respect, le « savoir être et vivre ensemble », la solidarité, la bienveillance, la curiosité et l'ouverture sur le monde, l'esprit de cohésion et bien d'autres encore.. Toutes ces valeurs ont contribué à faire de notre enfant, un adolescent heureux, bien dans sa peau et qui avance motivé avec toujours l'envie de progresser et de se réaliser pleinement et avec bonheur. “

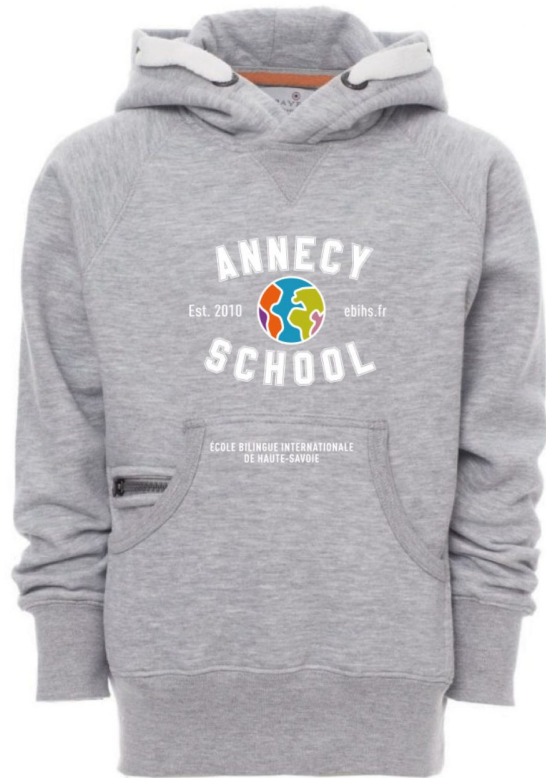


eBiHS

Ecole Bilingue Internationale
de Haute-Savoie



La tenue EBiHS



Le sweat-shirt



Le tee-shirt



Le polo

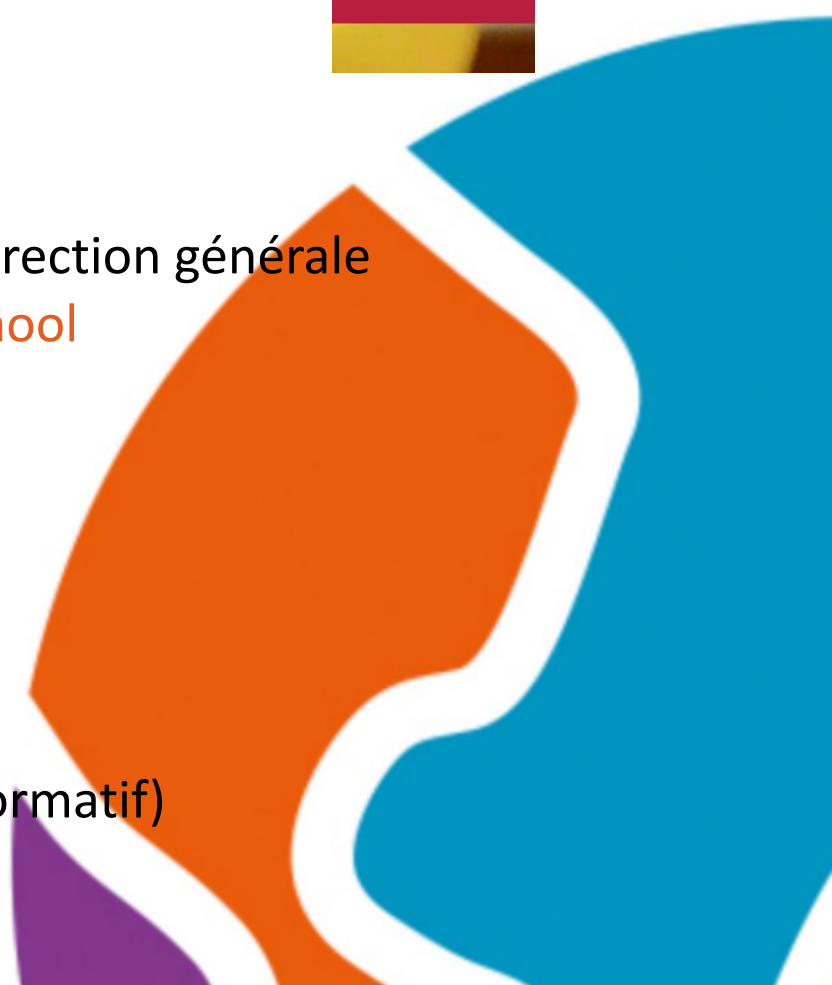
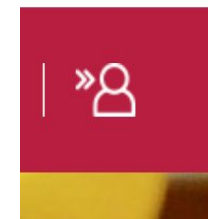
Quelques restes de la première vente flash : se renseigner auprès de Carole secretariat@ebihs.fr

Une seconde vente flash sera organisée dans le courant de la première période.

A second flash sale will be organised during the first period

Une communication étroite avec les familles

- Adhésion et respect des valeurs de l'école, du règlement intérieur, des règles de vie à l'école
Adherence and respect to values, internal rules, school rules
- Un espace parents sur le site + blog
A parents' section on the website + blog
- Une newsletter tous les vendredis
A weekly newsletter
- Interlocuteur: enseignants, direction pédagogique, direction générale
Contacts: teachers , pedagogical director, Head of school
- Des communications par classe (mails)
Communications by class
- Des rendez-vous parents enseignants
Parent-teachers meetings
- Des parents référents (2/classe) *Referent parents*
- Des groupes WhatsApp/ classe
(veiller à aucun jugement de valeur, uniquement informatif)
WhatsApp groups (no judgement, informative only)



Apple Tree Parents Association



Une association de parents dont **chaque enfant de l'EBIHS bénéficie**, tout au long de l'année, et dont l'objectif principal est **de fédérer la communauté de l'école**.

Ce que l'ATPA a réalisé l'année en 2021-2022 (**10 personnes régulières + aides ponctuelles**)

- Organisation **d'activités festives & Décorations** → Halloween, Noël, Fête de l'école (Juin), etc
- Organisation de **l'ATPA Winter Team (190 inscrits)** → Cours ESF dédiés pour l'EBIHS (ESF Manigod)
- Participation financière aux **projets culturels EBIHS** → Formaprim, voyages PF, théâtre, Père Noel, etc
- Participation financière aux **structures de jeux et jeux de cours des écoles** → Toboggan PC, parcours PF, etc
- Participation à **l'Appreciation Week**
- Organisation de la **fête de l'école (Juin)** → Kermesse, Food Trucks, décorations, tombola, etc

Que l'ATPA a financé grâce à:

- **Cotisation annuelle de l'EBIHS**
- **Ventes de produits (artisans & commerçants locaux)** → Noël, Pâques, Fête de l'école
- **Tombola**
- **Dons**

ASSEMBLEE GENERALE ATPA

JEUDI 29/09 – 18H30 – PRE FAUCON

- Présentation du bilan 2021-2022 détaillé (finance, activités)
- Organisation des activités & budget 2022-2023 – Constitution de l'équipe

Apple Tree Parents Association



ENGAGEZ VOUS POUR AIDER L'ATPA (8 personnes actuellement)

ADMINISTRATIF

Président: Thomas F.

Trésorière: Nathalie W.

Secrétaire: Amandine P.

Communication : Vacant → Communication auprès des parents, relais sur Facebook & whatsapp

VENTES

Lead : Caroline G.

Activités: contacts avec les artisans/commerçants, préparation du catalogue, préparation du e-shop, suivi des commandes, collecte des produits, préparation et livraison des commandes

→ Aide nécessaire en soutien à Caroline (2 personnes) – Noël / Pâques / Juin

DECORATIONS / FETES

Lead : Cristina F.

Activités: Décorations des écoles PC & PF, pour les différents événements, organisation des activités (Père Noel, etc)

→ Aide nécessaire en soutien à Cristina (2 personnes en + à PF) – Halloween / Noël

ATPA WINTER TEAM

Lead : Anne-Sophie M.

Activités: Préparation des formulaires d'inscription, suivi des inscriptions, suivi des absences, organisation du slalom (lots, pot)

→ Aide nécessaire en soutien à Anne-Sophie (1 - 2 personnes en +) – Octobre > Mars

FETE DE FIN D'ANNEE

Lead : Vacant

Activités: Préparation des activités de kermesse, coordination des food trucks, collecte des lots pour la tombola

→ Aide nécessaire en soutien au lead (1 - 2 personnes) – Avril > Juin

NOUS RECHERCHONS UN REPRESENTANT ATPA POUR LE COLLEGE

PRE DE CHALLES



Direction Pédagogique: Emilie Tarraf-Lescoffier

(emilie.tarraf-lescoffier@ebihs.fr)

Accueil: Catherine Lapierre (secretariat.pc@ebihs.fr)

Butterflies, PS: Christine Kent, Nadjoua Deronzier

Fishes, PS: Sandisa Ndava , Ana-Maria Echavarria

Monkeys, MS: Louise Knight, Justine Gimenez
(français avec Justine Gimenez)

Koalas, MS: Marika de Rasily, Pamela Ancer
(français avec Justine Gimenez)

Beavers, GS: Natasha Worthington, Erin Thomsen
(français avec Laure Lucchetti)

Elephants, GS: Audrey Moore, Karen Amorin
(français avec Laure Lucchetti)

Lions et Pandas (classe sous contrat), CP: Nerys Law, Anne Saquet





Le fonctionnement quotidien

- **Dépose le matin / Morning Drop-Off**

Parking : Petite Section sur le parking de l'école, les autres classes = dépose minute ou parking extérieur / **PS in the school lot, other classes = kiss and fly or outside parking**

Ponctualité : enfants à l'heure = bon fonctionnement de classe, retards consignés dans les fiches de suivi / **Punctuality: children on time = good classroom functioning, tardiness recorded in Report Cards**

- **Repas / Lunch**

Micro-ondes : impossibilité sanitaire et sécuritaire / **Microwaves: impossible for health and safety reasons**

Financement: pas de participation de la commune, prix du panier-repas = coût de l'encadrement / **no financial help from the Mairie, packed lunch = cost of the supervision**

Proportions: 1 assiette -témoin (viande = 50g/70g) / **example plate prepared each day féculents, légumes et pain resservis plusieurs fois/ seconds or thirds of carbohydrates, vegetables and bread are given**



Le fonctionnement quotidien

- **Goûter d'anniversaires / Birthday snack**

Pour ceux qui le souhaitent, vous pouvez apporter un gâteau d'anniversaire et du jus ; merci de demander l'accord de l'enseignante en premier / For those who wish to do so, please bring only a birthday cake and juice; please ask for the teacher's permission first

- **Garderie / After School Care**

Prévoir une gourde si votre enfant reste en garderie / Please bring a water bottle if your child is staying at after school care

- **Accueil périscolaire / Extra-curricular Activities**

Débutent la semaine du 12 septembre / Start the Week of September 12

- **Communication / Communication**

Premier interlocuteur = l'enseignante; Problème récurrent = Emilie Tarraf-Lescoffier / first point of contact is the teacher, for a recurring issue you can contact Emilie Tarraf-Lescoffier



Les Projets d'année

- **Le thème : le partage / The theme of the year : Sharing**
 -
- **Les célébrations à travers l'école / School-wide celebrations (dates...)**
 - Halloween (octobre)
 - Noël (décembre)
 - Favorite Storybook Character Day
 - Earth Day
 - Fête de l'école : 10 juin
- **Sorties de classe / Class field trips**



L'organisation

- **Accueil Reception**
 - 7h30 - 8h00 : petit portail small gate
 - 8h00 - 8h25 : dépose minute / grand portail kiss and fly / big gate
- **Reprise de midi : bureau d'accueil Lunch time pick-up : front desk**
 - 11h30 - 12h45 CP CE1 CE2
 - 11h45 - 13h CM1 CM2
- **Reprise après l'école After school pick-up**
 - 16h - 16h30 grand portail big gate
 - 16h30 fin des APC petit portail small gate
 - 17h15 fin des activités petit portail small gate
 - 17h et + garderie cantine cantine
- **Ponctualité punctuality**
- **Retard - Informer bureau accueil late - inform front desk**



L'équipe

Direction Pédagogique: Martine Ouellette
(martine.ouellette@ebihs.fr)

Accueil: Carole Griot
(secretariat.pf@ebihs.fr)

Personnel de service et périscolaire

Camille Pennaneach

Frédérique Ernst

Yann Falquet

Edwige Gonin

Afafe Bouelinaf

Jérôme Chaumontet

Iryna Chechota

Eden Sulpice

Deanna Barnes

Sibylle Francheteau





L'équipe

Cycle 2



Isabelle et Gemma



Gaëlle et Dave



Cynthia et Elaine





L'équipe

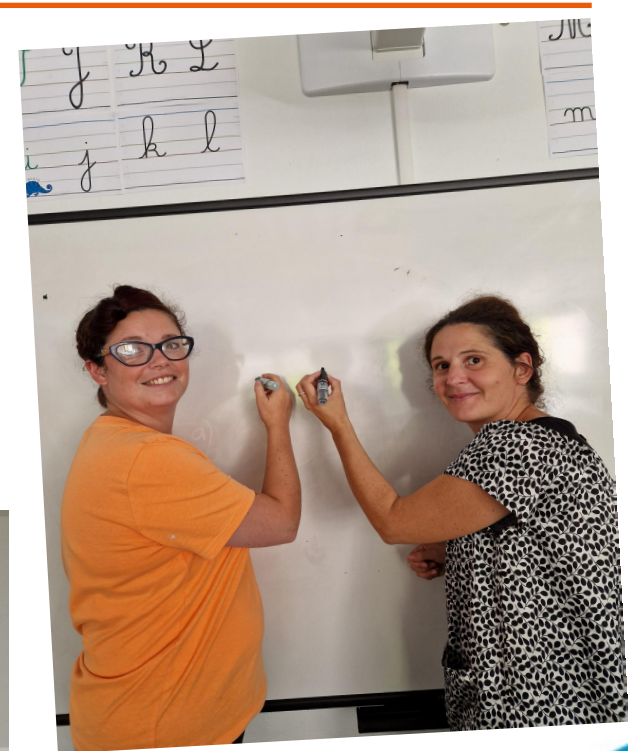
Cycle 3



Sandra et Leanne



Caroline et Laura



Gemma et Gwendoline





La Pédagogie

Programmes Programs

- **Éducation Nationale + Cambridge National program + Cambridge**
 - **Anglais English**
 - anglais English
 - mathématiques mathematics
 - sciences
 - géographie geography
 - questionner le monde CE1 / CE2 questioning the world
 - arts graphiques visual arts
 - sports
 - musique music
 - **Français French**
 - français french
 - mathématiques mathematics
 - histoire CM1 / CM2 history

Activités Activities

- **Sorties Outings**
- **Séjours Field trips**
 - CE2 classe nature
 - CM1 stage journalisme
 - CM2 voyage fin d'élémentaire
- **Journées festives : dernière journée de chaque période**
- **Concours Kangourou**



La Pédagogie

Communications

- **Premier interlocuteur = enseignants** first point of contact = teachers
- **Problèmes récurrents = Martine Ouellette** recurring issues = Martine Ouellette
- **Livrets scolaires** Report cards
 - **EduCartable** (codes à conserver / enregistrer pour toute la scolarité primaire)
 - **4 Livrets : Novembre, janvier, avril, juillet** November, January, April, July
- **Rencontres parents / enseignants** Parent / teacher meetings
 - **Novembre, avril** November, April
 - **Prise de rendez-vous** Appointments

Devoirs

- **Consolidation des apprentissages** learning consolidation
- **Méthodologie** methodology
- **Autonomie** autonomy
- **Responsabilité** responsibility
 - **S'assurer d'avoir tout le matériel pour faire ses devoirs** have all material necessary for homework
 - **Aucun retour en classe ne sera accepté** no returning to class will be accepted
 - **Devoirs accompagnés**
 - **Devoirs surveillés (garderie)**

Merci de ne pas utiliser les groupes WhatsApp pour la transmission des devoirs

Please do not use WhatsApp groups to get homework assignments



La Pédagogie

Sécurité - Respect - Calme

- **Communication non-violente**
 - **Arrête ! Stop!**
 - **S'éloigner Walk away**
 - **Se calmer Calm down**
 - **Message clair (je vois, je me sens, j'ai besoin, je demande) Clear message (I see, I feel, I need, I ask that)**
 - **Discuter Discuss**
 - **Aide d'un adulte Help from an adult**
- **Réparation Restitution**
- **Réflexion Reflexion**
- **Charte des droits et responsabilités Rights and responsibilities chart**

PROJETS / AVENIR

- **Campus Lycée International : où en est-on?**

Les personnes intéressées sur le sujet campus/ fondation peuvent contacter la direction :

mathilde.mondongou@ebihs.fr

Bonne année sous le signe du partage!

We wish everyone a year full of sharing !



eBiHS
Ecole Bilingue Internationale
de Haute-Savoie

MERCI DE VOTRE ATTENTION